

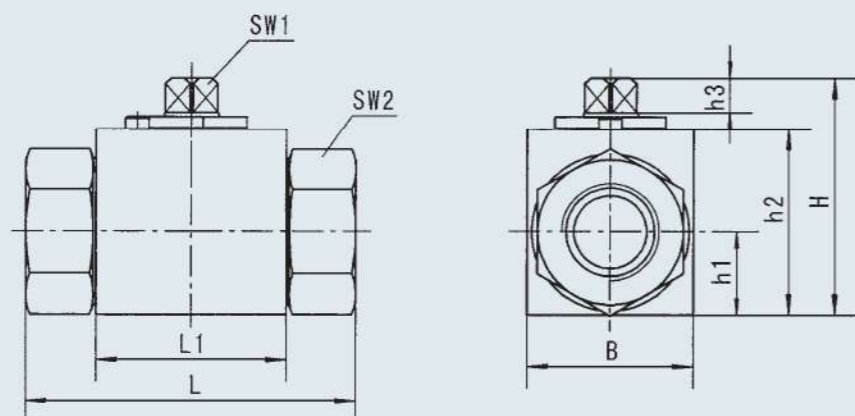


Как заказать

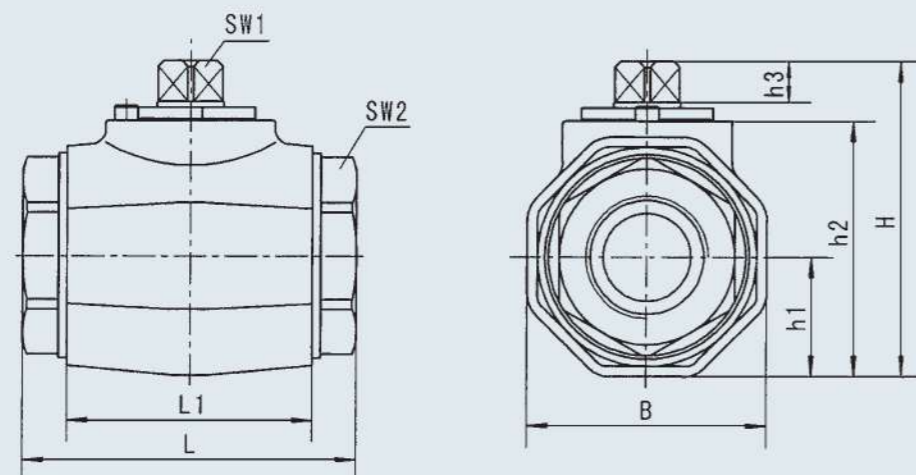
KHB - G1/2 - 1 1 1 2 - 04
 [1] [2] [3] [4] [5] [6] [7]

- [1] Модель KHB–квадратный корпус DN04-25
KHM–Восьмигранный корпус DN32-50
- [2] Размер присоединительной резьбы: например G1/2
- [3] Материал корпуса и присоединительной резьбы:
1–Углеродистая сталь
4– Нержавеющая сталь 304
- [4] Материал корпуса и присоединительных штуцеров:
1–Углеродистая сталь 4– Нержавеющая сталь 304
- [5] Материал уплотнения шара: 1–POM; 4–PTFE; 5–PEEK
- [6] Материал уплотнения стержня и присоединительных штуцеров:
2– NBR (Buna); 4–FPM (Viton); 6–EPDM
- [7] Тип ручки: 04–Ручка под углом из оцинкованной стали
05–Стальная ручка прямая
06–Стальная ручка под углом

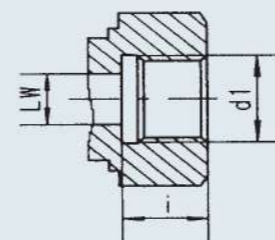
KHB



KHM



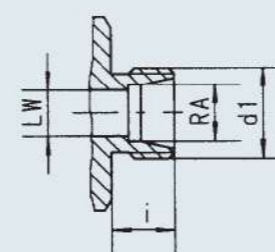
ISO 228



Модель	DN	PN	LW	d1	i	L	L1	B	H	h1	h2	h3	SW1	SW2
KHB-G1/8	4	500	6	G1/8	10	69	37	28	44.5	13	32	8	9	22
KHB-G1/4	6	500	6	G1/4	14	69	37	28	44.5	13	32	8	9	22
KHB-G3/8	10	500	10	G3/8	14	72	42	32	52.5	17	40	8	9	27
KHB-G1/2-SW9	13	500	13	G1/2	16	83	48	35	52.5	17	40	8	9	30
KHB-G1/2-SW12	16	400	15	G1/2	16	83	47	38	63.5	19	46	11	12	32
KHB-G3/4	20	315	20	G3/4	18	95	60	48	75	24	57	12	14	41
KHB-G1	25	315	25	G1	20.5	113	65	57	82	28.5	64	12	14	50
KHB-G1/4	25/32	315	25	G1/4	22	120	65	60	82	28.5	64	12	14	55
KHB-G1/2	25/40	315	25	G1/2	24	130	65	60	82	28.5	64	12	14	60
KHM-G1/4	32	315	30	G1/4	22	110	84	82	108	41	87.5	14	17	60
KHM-G1/2	40	315	38	G1/2	24	130	91	93	119.5	46.5	99	14	17	70
KHM-G2	50	315	48	G2	26	140	100	110	135.5	55	115	14	17	80

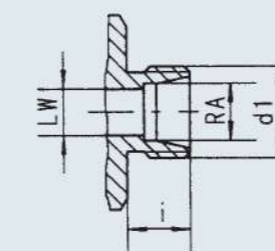
DIN 2353

Диапазон давления присоединения труб



Модель	DN	PN	LW	RA	d1	i	L	L1	B	H	h1	h2	h3	SW1	SW2
KHB-06LR	4	500	4	6	M12×1.5	10	67	37	28	44.5	13	32	8	9	22
KHB-08LR	6	500	6	8	M14×1.5	10	67	37	28	44.5	13	32	8	9	22
KHB-10LR	8	500	8	10	M16×1.5	11	74	42	32	52.5	17	40	8	9	27
KHB-12LR	10	500	10	12	M18×1.5	11	74	42	32	52.5	17	40	8	9	27
KHB-15LR-SW9	13	500	13	15	M22×1.5	12	82	48	35	52.5	17	40	8	9	30
KHB-15LR-SW12	13	400	13	15	M22×1.5	12	82	47	38	63.5	19	46	11	12	32
KHB-18LR-SW9	13	500	13	18	M26×1.5	12	82	48	35	52.5	17	40	8	9	30
KHB-18LR-SW12	16	400	15	18	M26×1.5	12	82	47	38	63.5	19	46	11	12	32
KHB-22LR	20	315	19	22	M30×2	14	101	60	48	75	24	57	12	14	41
KHB-28LR	25	315	25	28	M36×2	14	108	65	57	82	28.5	64	12	14	50
KHB-35LR	25/32	315	25	35	M45×2	16	112	65	60	82	28.5	64	12	14	50
KHM-35LR	32	315	30	35	M45×2	16	141	84	82	108	41	87.5	14	17	60
KHM-42LR	40	315	38	42	M52×2	16	162	91	93	119.5	46.5	99	14	17	70

DIN 2353



Модель	DN	PN	LW	RA	d1	i	L	L1	B	H	h1	h2	h3	SW1	SW2
KHB-08SR	4	500	5	8	M16×1.5	12	73	37	28	44.5	13	32	8	9	22
KHB-10SR	6	500	6	10	M18×1.5	12	73	37	28	44.5	13	32	8	9	22
KHB-12SR	8	500	8	12	M20×1.5	12	76	42	32	52.5	17	40	8	9	27
KHB-14SR	10	500	10	14	M22×1.5	14	80	42	32	52.5	17	40	8	9	27
KHB-16SR-SW9	13	500	13	16	M24×1.5	14	86	48	35	52.5	17	40	8	9	30
KHB-16SR-SW12	13	400	13	16	M24×1.5	14	86	47	38	63.5	19	46	11	12	32
KHB-20SR-SW9	13	500	13	20	M30×2	16	90	48	35	52.5	17	40	8	9	32
KHB-20SR-SW12	16	400	15	20	M30×2	16	90	47	38	63.5	19	46	11	12	32
KHB-25SR	20	315	20	25	M36×2	18	109	60	48	75	24	57	12	14	41
KHB-30SR	25	315	25	30	M42×2	20	120	65	57	82	28.5	64	12	14	50
KHB-38SR	25/32	315	25	38	M52×2	22	124	65	60	82	28.5	64	12	14	55
KHM-38SR	32	315	30	38	M52×2	22	153	84	82	108	41	87.5	14	17	60

PN=bar